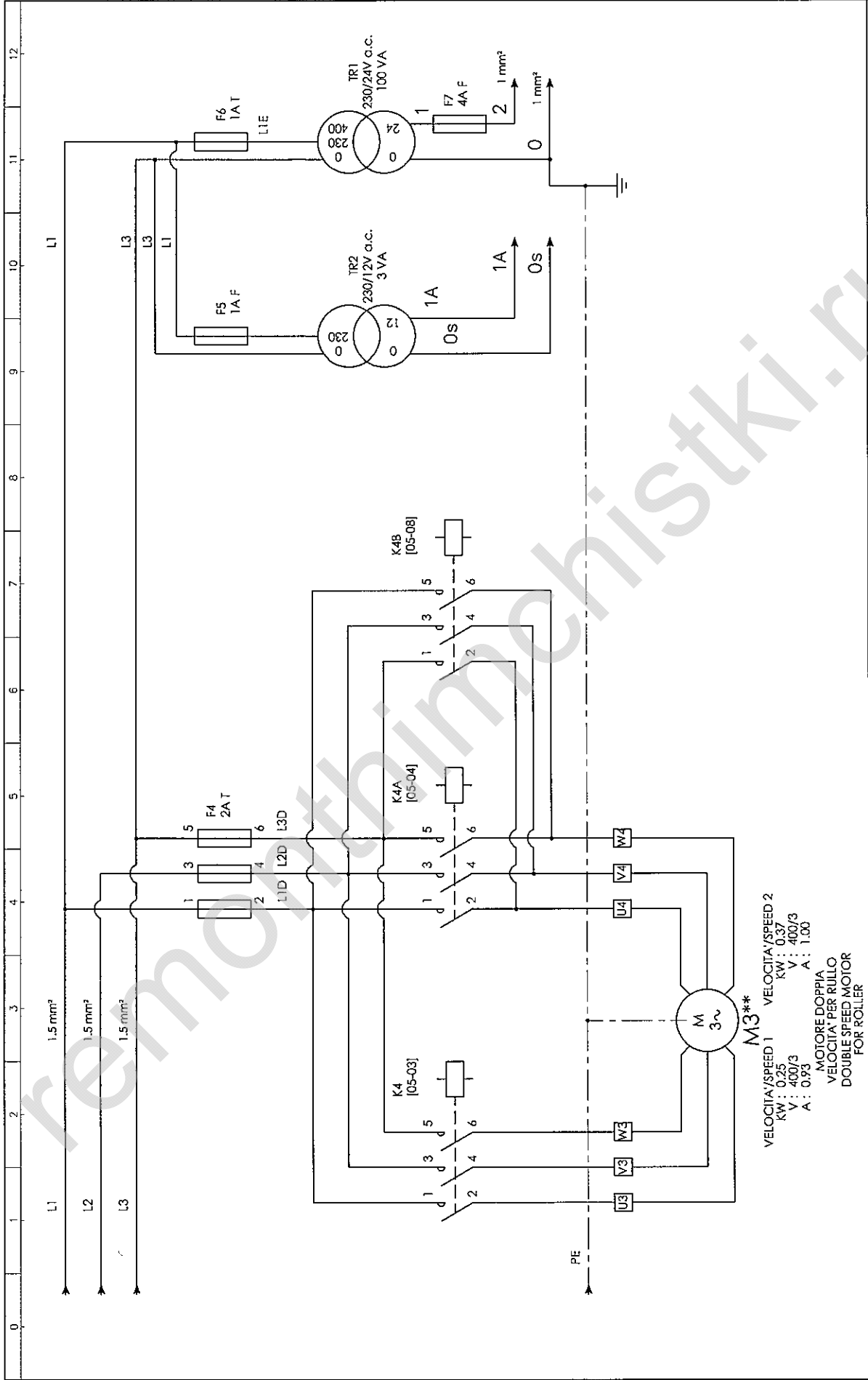


SCHEMA ELETTRICO / ELECTRICAL SCHEME

MODELLI / MODELS
 GMP 1400 - 1600 - 2000 A
 400V/3N/50-60Hz

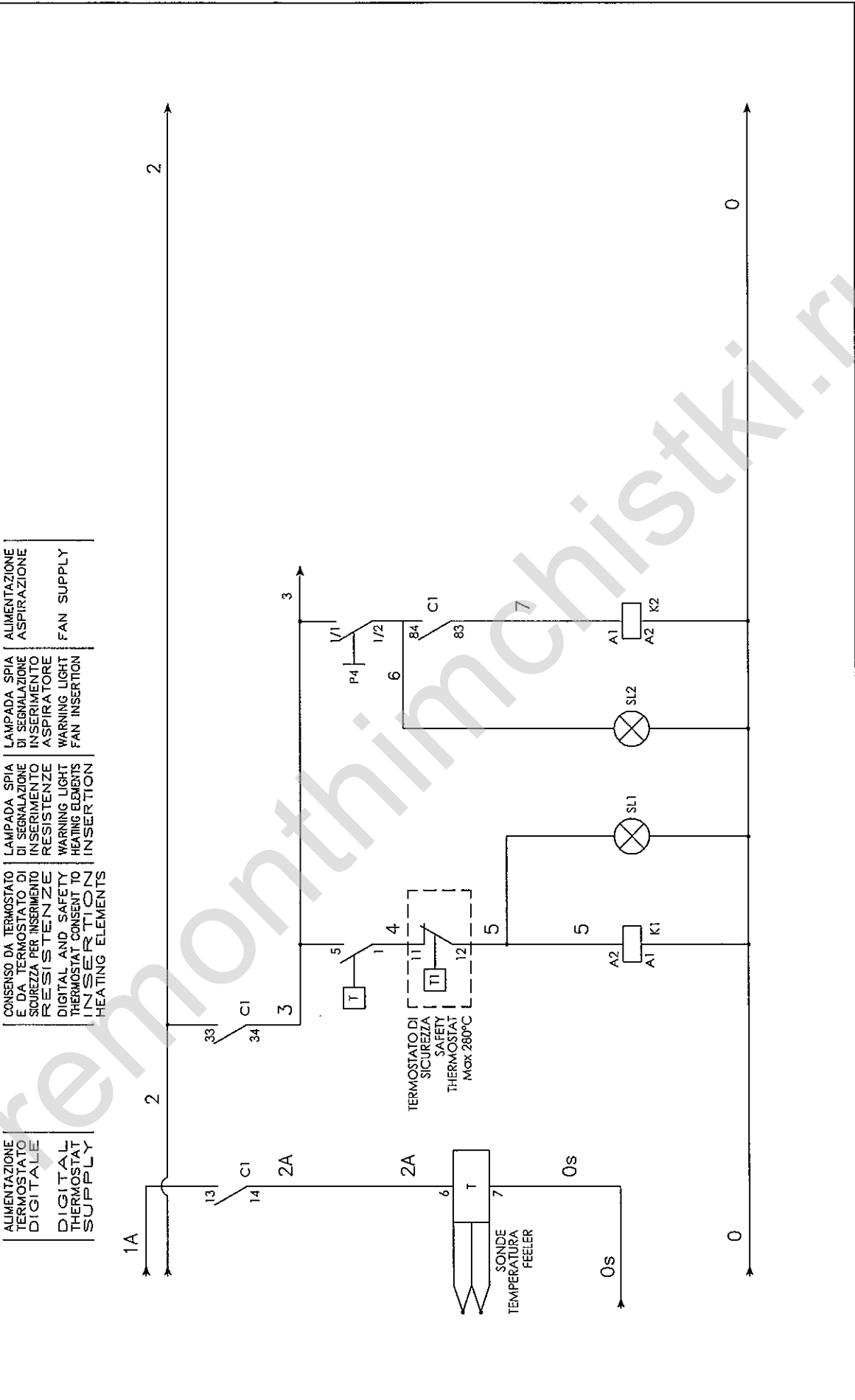
A TERMINE DI LEGGE CI RISERVIAMO LA PROPRIETA' DI QUESTO DISEGNO CON
 DIVIETO DI RIPRODURLO O DI PENDERLO COMIUNQUE NOTO A TERZI SENZA
 NOSTRA AUTORIZZAZIONE SCRITTA.
 ACCORDING TO THE LAW WE RESERVE THE RIGHTS TO THIS DRAWING WITH
 PROHIBITION OF REPRODUCING OR PASSING IT ON TO OTHER PARTIES WITHOUT
 OUR WRITTEN PERMISSION.

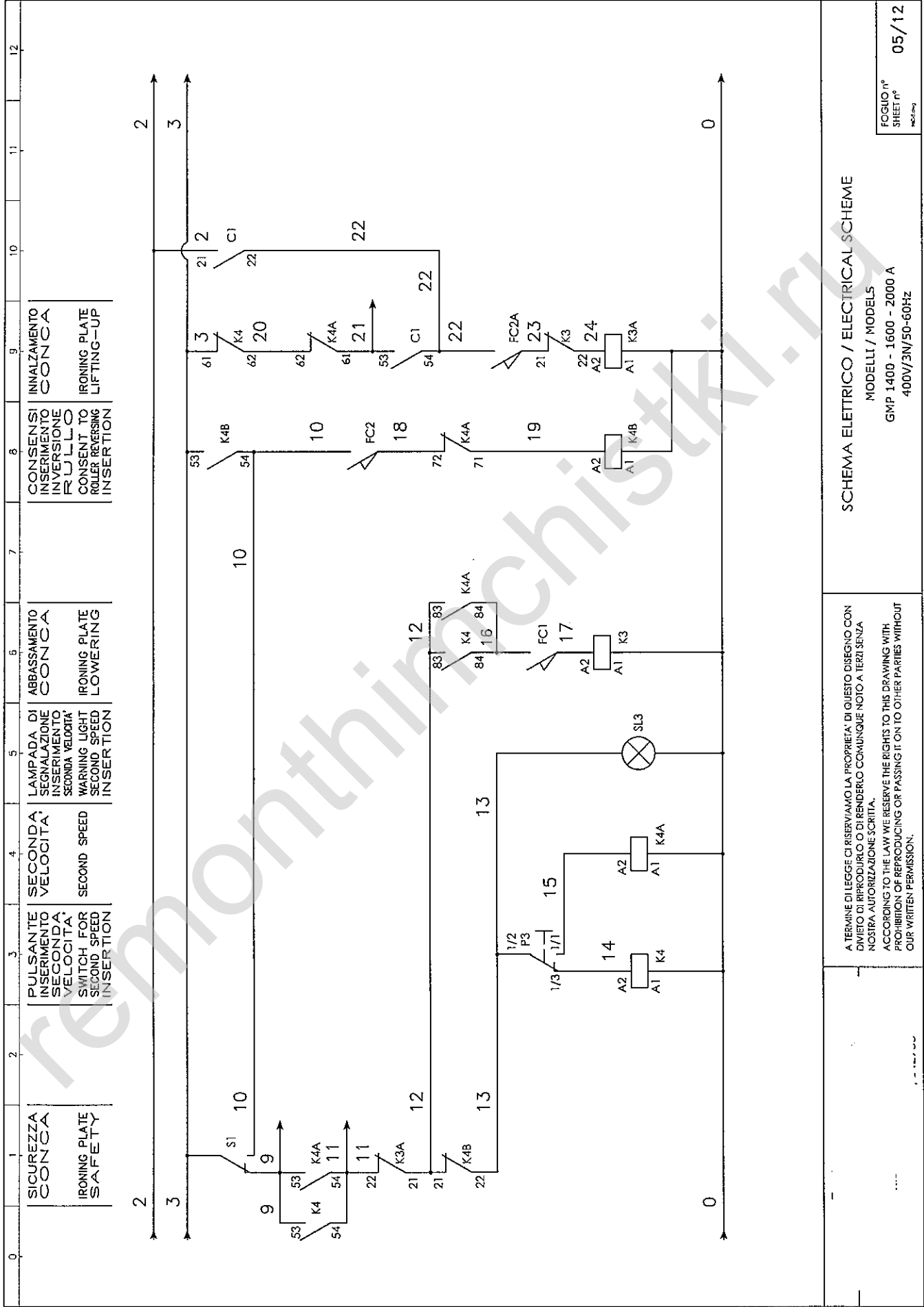


SCHEMA ELETTRICO / ELECTRICAL SCHEME

MODELLI / MODELS
 GMP 1.400 - 1.600 - 2.000 A
 400V/3N/50-60Hz

A TERMINE DI LEGGE CI RISERVIAMO LA PROPRIETA' DI QUESTO DISEGNO CON
 DIVIETO DI RIPRODURLO O DI RENDERSLO COMUNIQUE NOTO A TERZI SENZA
 NOSTRA AUTORIZZAZIONE SCRITTA.
 ACCORDING TO THE LAW WE RESERVE THE RIGHTS TO THIS DRAWING WITH
 PROHIBITION OF REPRODUCING OR PASSING IT ON TO OTHER PARTIES WITHOUT
 OUR WRITTEN PERMISSION.





SICUREZZA
CONCA
IRONING PLATE
SAFETY

PULSANTE
INSERIMENTO
SECONDA
VELOCITA'
SWITCH FOR
SECOND SPEED
INSERTION

SECONDA
VELOCITA'
SECOND SPEED

LAMPADA DI
SEGNALAZIONE
INSERIMENTO
SECONDA VELOCITA'
WARNING LIGHT
SECOND SPEED
INSERTION

ABBASSAMENTO
CONCA
IRONING PLATE
LOWERING

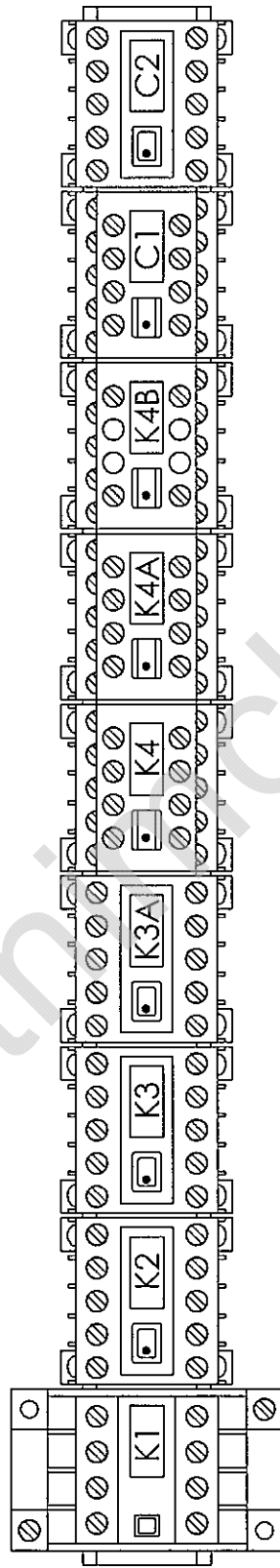
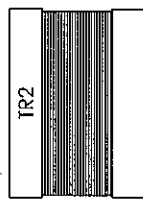
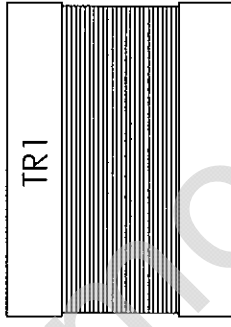
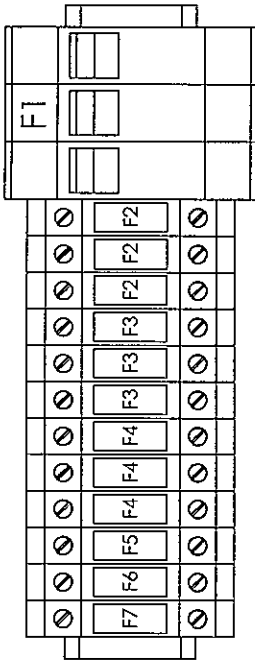
CONSENSI
INSERIMENTO
INVERSIONE
RULLO
CONSENT TO
ROLLER PRESSING
INSERTION

INALZAMENTO
CONCA
IRONING PLATE
LIFTING-UP

A TERMINE DI LEGGE CI RISERVAMO LA PROPRIETA' DI QUESTO DISEGNO CON
DIVIETO DI RIPRODURLO O DI RENDERSLO COMUNQUE NOTO A TERZI SENZA
NOSTRA AUTORIZZAZIONE SCRITTA.
ACCORDING TO THE LAW WE RESERVE THE RIGHTS TO THIS DRAWING WITH
PROHIBITION OF REPRODUCING OR PASSING IT ON TO OTHER PARTIES WITHOUT
OUR WRITTEN PERMISSION.

SCHEMA ELETTRICO / ELECTRICAL SCHEME
MODELLI / MODELS
GMP 1400 - 1600 - 2000 A
400V/3N/50-60Hz

0 1 2 3 4 5 6 7 8 9 10 11 12



A. TERMINE DI LEGGE CI RISERVIAMO LA PROPRIETA' DI QUESTO DISEGNO CON
 DIVIETO DI RIPRODURRE O DI RENDERSILO COMUNQUE NOTO A TERZI SENZA
 NOSTRA AUTORIZZAZIONE SCRITTA.
 ACCORDING TO THE LAW WE RESERVE THE RIGHTS TO THIS DRAWING WITH
 PROHIBITION OF REPRODUCING OR PASSING IT ON TO OTHER PARTIES WITHOUT
 OUR WRITTEN PERMISSION.

SCHEMA ELETTRICO / ELECTRICAL SCHEME
 MODELLI / MODELS
 GMP 1400 - 1600 - 2000 A
 400V/3N/50-60Hz

0 1 2 3 4 5 6 7 8 9 10 11 12

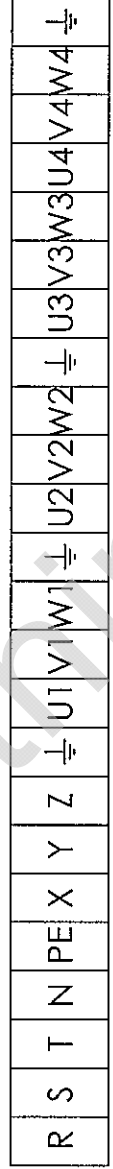
ALIMENTAZIONE
MACCHINA
A.C. POWER
SUPPLY

ALIMENTAZIONE
RESISTENZE
HEATING ELEMENTS
SUPPLY

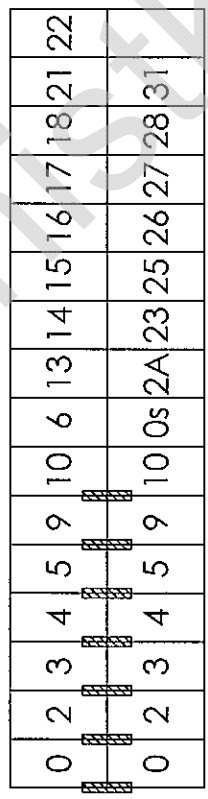
ALIMENTAZIONE
MOTORE ASPIRATORE
SUPPLY FOR
FAN MOTOR

ALIMENTAZIONE MOTORE
MOVIMENTO CONCA
SUPPLY FOR
IRONING PLATE MOTOR

ALIMENTAZIONE MOTORE
RULLO DUE VELOCITA'
SUPPLY FOR TWO
SPEED ROLLER MOTOR



COMANDO
AUSILIARIO
AUXILIARY
CONTROL



LINEA SUPERIORE
UPPER LINE

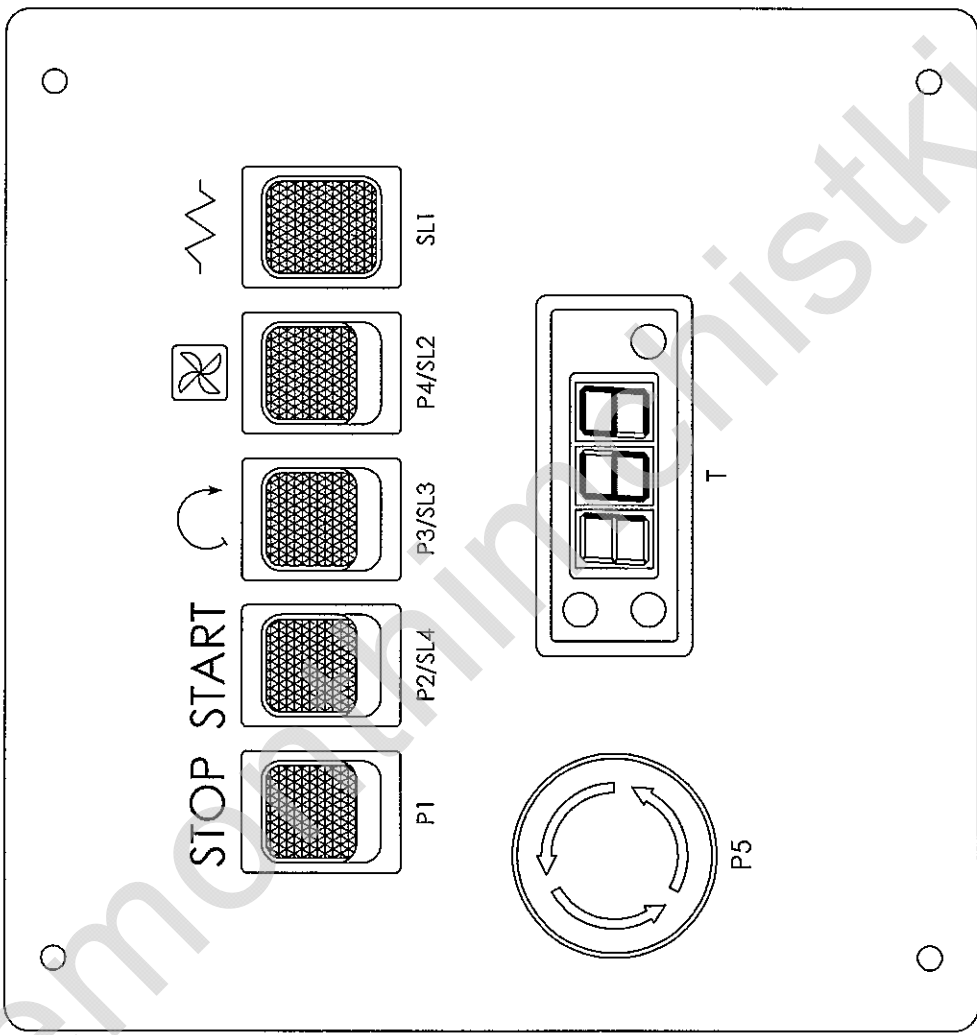
LINEA INFERIORE
LOWER LINE

SCHEMA ELETTRICO / ELECTRICAL SCHEME

MODELLI / MODELS
GMP 1.400 - 1.600 - 2.000 A
400V/3N/50-60Hz

A TERMINE DI LEGGE CI RISERVIAMO LA PROPRIETA' DI QUESTO DISEGNO CON
DIVIETO DI RIPRODURRE O DI RENDERSILO COMUNQUE NOTO A TERZI SENZA
NOSTRA AUTORIZZAZIONE SCRITTA.
ACCORDING TO THE LAW WE RESERVE THE RIGHTS TO THIS DRAWING WITH
PROHIBITION OF REPRODUCING OR PASSING IT ON TO OTHER PARTIES WITHOUT
OUR WRITTEN PERMISSION.

0 1 2 3 4 5 6 7 8 9 10 11 12



SCHEMA ELETTRICO / ELECTRICAL SCHEME

MODELLI / MODELS
GMP 1400 - 1600 - 2000 A
400V/3N/50-60Hz

A TERME DI LEGGE CI RISERVIAMO LA PROPRIETA' DI QUESTO DISEGNO, CON
 DIVIETO DI RIPRODURLO O DI RENDERSLO COMUNQUE NOTO A TERZI SENZA
 NOSTRA AUTORIZZAZIONE SCRITTA.
 ACCORDING TO THE LAW WE RESERVE THE RIGHTS TO THIS DRAWING WITH
 PROHIBITION OF REPRODUCING OR PASSING IT ON TO OTHER PARTIES WITHOUT
 OUR WRITTEN PERMISSION.

| POS. | DESCRIZIONE | DESCRIPTION | MARCA MARK | TIPO, MODELLO TYPE, MODEL | NOTE |
|--------|------------------------------------|----------------------------------|----------------|---------------------------|----------|
| IG | INTERRUTTORE PRINCIPALE | MAIN SWITCH | ALLEN BRADLEY | 194E-E32-1753+194E-E32-NP | |
| F1 | MORSETTO PORTAFUSIBILI SEZIONABILE | FUSE BOX TERMINAL | ELETTRO ITALIA | UKO-3 | |
| | FUSIBILE | FUSE | WEBER | 10.3x38 20A | 2000 25A |
| F2 | MORSETTO PORTAFUSIBILE | FUSE BOX TERMINAL | LEGRAND | 39086 | |
| | FUSIBILE | FUSE | WEBER | 5x20F 2A | |
| F3 | MORSETTO PORTAFUSIBILE | FUSE BOX TERMINAL | LEGRAND | 39086 | |
| | FUSIBILE | FUSE | WEBER | 5x20T 2A | |
| F4 | MORSETTO PORTAFUSIBILE | FUSE BOX TERMINAL | LEGRAND | 39086 | |
| | FUSIBILE | FUSE | WEBER | 5x20T 2A | |
| F5 | MORSETTO PORTAFUSIBILE | FUSE BOX TERMINAL | LEGRAND | 39086 | |
| | FUSIBILE | FUSE | WEBER | 5x20F 1A | |
| F6 | MORSETTO PORTAFUSIBILE | FUSE BOX TERMINAL | LEGRAND | 39086 | |
| | FUSIBILE | FUSE | WEBER | 5x20T 1A | |
| F7 | MORSETTO PORTAFUSIBILE | FUSE BOX TERMINAL | LEGRAND | 39086 | |
| | FUSIBILE | FUSE | WEBER | 5x20F 4A | |
| K1 | CONTATTORE POTENZA RESISTENZE | HEATING ELEMENTS POWER CONTACTOR | ALLEN BRADLEY | 100-C09KJ01 | |
| K2 | CONTATTORE POTENZA ASPIRATORE | MOTOR POWER CONTACTOR | ALLEN BRADLEY | 100-M05NKD31 | |
| K3 | CONTATTORE POTENZA MOTORE CONCA | MOTOR POWER CONTACTOR | ALLEN BRADLEY | 100-M05NKD31 | |
| K3A | CONTATTORE POTENZA MOTORE CONCA | MOTOR POWER CONTACTOR | ALLEN BRADLEY | 100-M05NKD31 | |
| K4 | CONTATTORE POTENZA MOTORE RULLO | MOTOR POWER CONTACTOR | ALLEN BRADLEY | 100-M05NKD31+195-MA22 | |
| K4A | CONTATTORE POTENZA MOTORE RULLO | MOTOR POWER CONTACTOR | ALLEN BRADLEY | 100-M05NKD31+195-MA22 | |
| K4B | CONTATTORE POTENZA MOTORE RULLO | MOTOR POWER CONTACTOR | ALLEN BRADLEY | 100-M05NKD31+195-MA11 | |
| C1 | CONTATTORE AUSILIARIO | AUXILIARY CONTACTOR | ALLEN BRADLEY | 700-M310A24+195-MA22 | |
| C2 | CONTATTORE AUSILIARIO | AUXILIARY CONTACTOR | ALLEN BRADLEY | 700-M310A24 | |
| T | TERMOSTATO ELETTRONICO | ELECTRONIC THERMOSTAT | GMP | STEP 2 | |
| T1 | TERMOSTATO DI SICUREZZA | SAFETY THERMOSTAT | EMERSON | 710 V-1841 | |
| P1 | PULSANTE STOP | STOP SWITCH | COMELUX | 0401/2/DIST | |
| P2/SL4 | PULSANTE START | START SWITCH | COMELUX | 0401/2/IST | |
| P3/SL3 | INTERRUTTORE SECONDA VELOCITA' | SECOND SPEED SWITCH | COMELUX | 0401/2/D | |
| P4/SL2 | INTERRUTTORE ASPIRATORE | EXHAUST FAN SWITCH | COMELUX | 0401/2 | |
| SL1 | SPIA LUMINOSA RESISTENZE | HEATING ELEMENT WARNING LIGHT | COMELUX | 0401/SG | |
| P5 | PULSANTE EMERGENZA | EMERGENCY STOP BUTTON | COMELUX | EX 1029+1030+1131 | |
| S1 | MICROINTERRUTTORE ASTA SALVADITA | FINGER GUARD MICROSWITCH | CROUZET | CR0831537AX29 | |
| FC1 | MICROINTERRUTTORE CONCA | IRONING PLATE MICROSWITCH | CROUZET | CR0831613ER24 | |
| FC2 | MICROINTERRUTTORE CONCA | IRONING PLATE MICROSWITCH | CROUZET | CR0831613ER24 | |
| FC2A | MICROINTERRUTTORE CONCA | IRONING PLATE MICROSWITCH | CROUZET | CR0831613ER24 | |
| FC3 | MICROINTERRUTTORE PEDALIERA | PEDAL MICROSWITCH | CROUZET | CR0831318 | |

SCHEMA ELETTRICO / ELECTRICAL SCHEME

MODELLI / MODELS
GMP 1400 - 1600 - 2000 A
400V/3N/50-60Hz

STABILISCIAMO LA PROPRIETA' DI QUESTO DISEGNO CON
IL NOME DI RIPRODUZIONE O DI RENDICULO COMIUNQUE NOTO A TERZI SENZA
NOSTRA AUTORIZZAZIONE SCRITTA.
ACCORDING TO THE LAW WE RESERVE THE RIGHTS TO THIS DRAWING WITH
PROHIBITION OF REPRODUCING OR PASSING IT ON TO OTHER PARTIES WITHOUT
OUR WRITTEN PERMISSION.

